

STAVBA

2/2018

ČASOPIS PRO VŠECHNY, KTERÉ BAVÍ STAVĚNÍ A ARCHITEKTURA

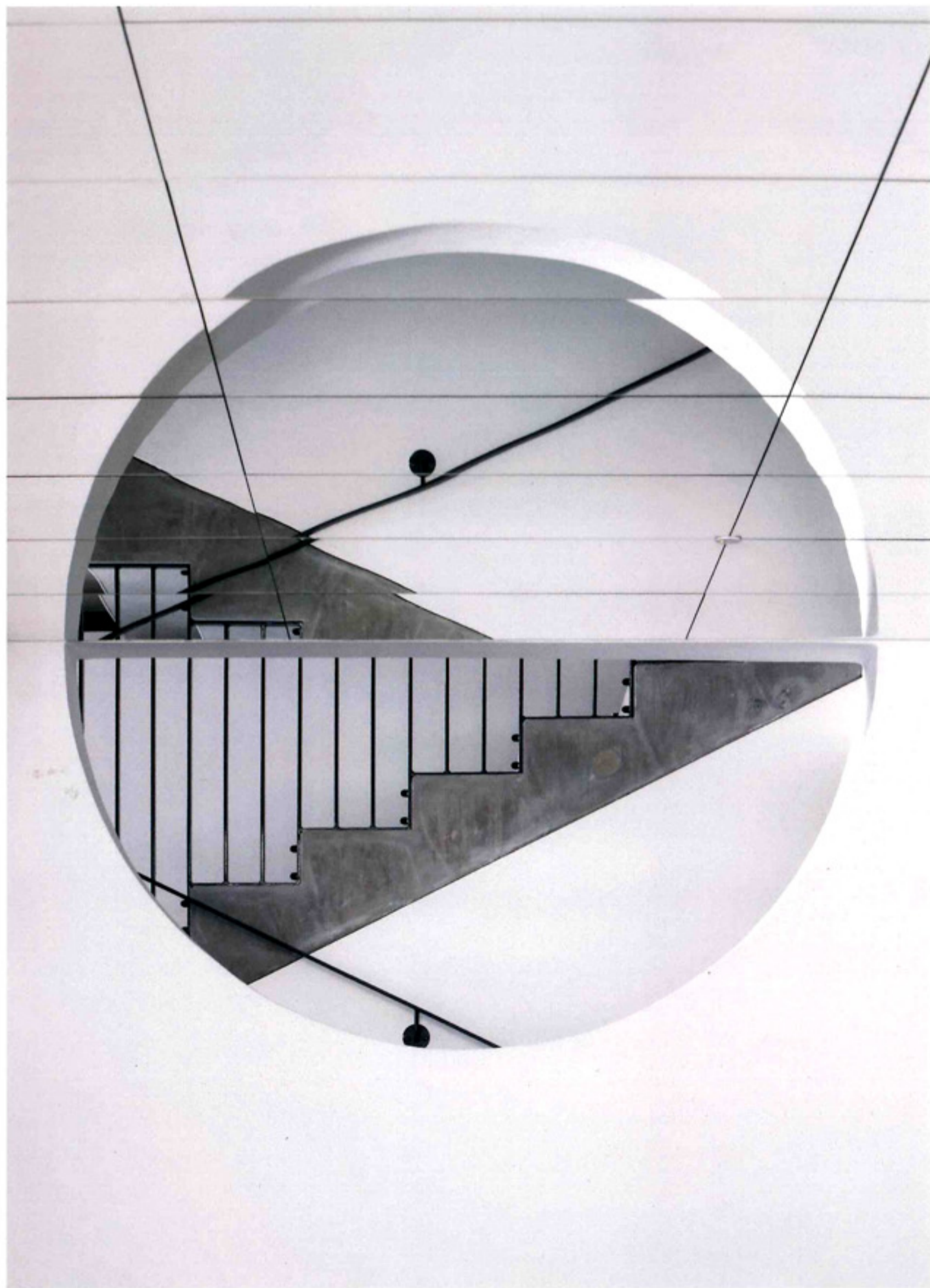




foto: Jaroslav Hejzlar

HELUZ

PASIVNÍ RODINNÝ DŮM VE VRANÉM NAD VLTAVOU

Rodinný dům je navržen jako průnik tradiční architektury lidového stavění na venkově a současných potřeb moderního bydlení. Ukázalo se, že převzaté principy chalup stavěných do konce 19. století jsou použitelné i dnes.

Jednoduchá figura domu je čitelná nejen zvenčí, ale i zevnitř. A to především

díky otevřenému stropu ve střední části a vynecháním krajních polí stropní konstrukce obytného prostoru v přízemí. Vznikl tak velkorýsný prostor, v jehož středu je „pec“ soustřeďující zdroje veškerého tepla v domě. A tak jako se chodívalo na pec spát, tak i zde se stoupá po tělese pece do ložnic. Vizuální sjednocení

povrchů exteriéru a interiéru posiluje celkový výraz domu.

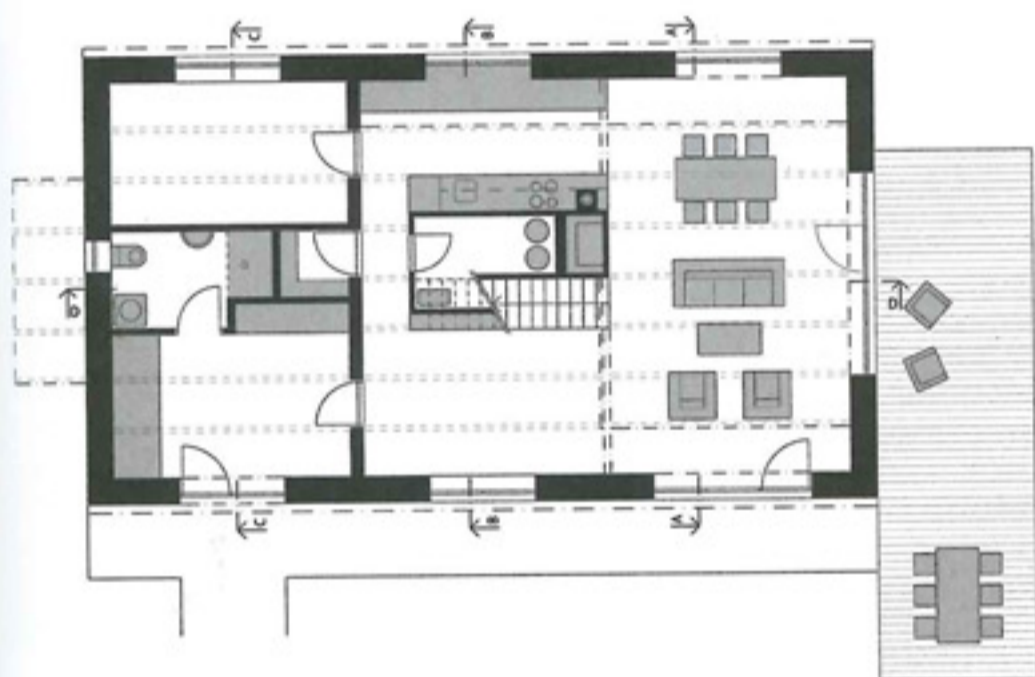
Dům postavený z broušených cihel HELUZ FAMILY 50 2in1 vybrali za vítěze čtenáři v anketě Dom roka 2017, v kategorii Individuální domy, kterou každoročně pořádá vydavatelství Business Media CZ a časopis Rodinný dům vydávaný na Slovensku.

HELUZ FAMILY 2IN1

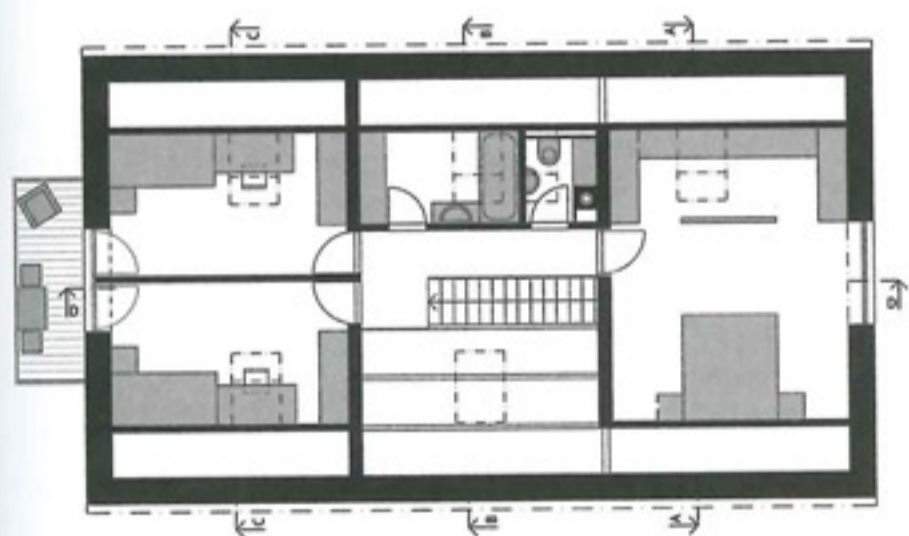
Broušené cihly FAMILY 2in1 mají nejlepší tepelněizolační vlastnosti na trhu v porovnání s ostatními materiály pro jednovrstvé zdivo. Vyplněním dutin těchto cihel polystyrenem došlo ke 40% navýšení jejich tepelněizolačních vlastností, při zachování paropropustnosti. Cihly FAMILY 2in1 šířky 440 a 500 mm splňují bez dodatečného zateplení doporučené hodnoty pro pasivní domy.

Jsou určeny pro jednovrstvé obvodové zdivo nulových, pasivních, nízkoenergetických a energeticky úsporných budov.

Půdorys 1. NP



Půdorys 2. NP



Situace

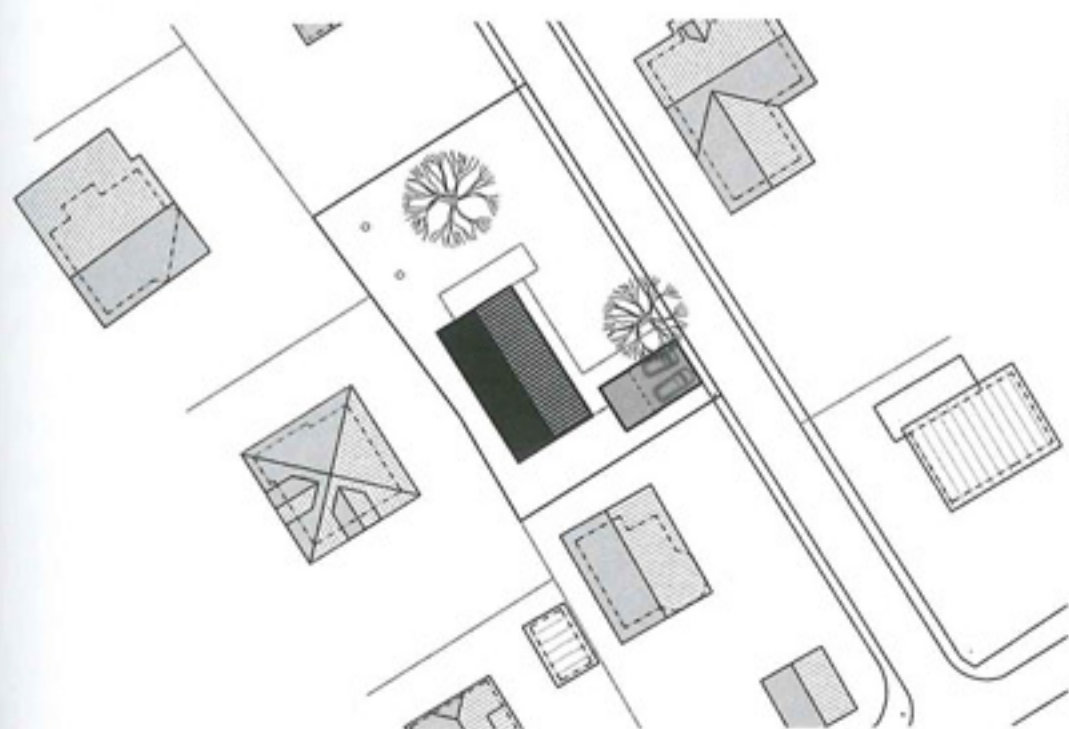
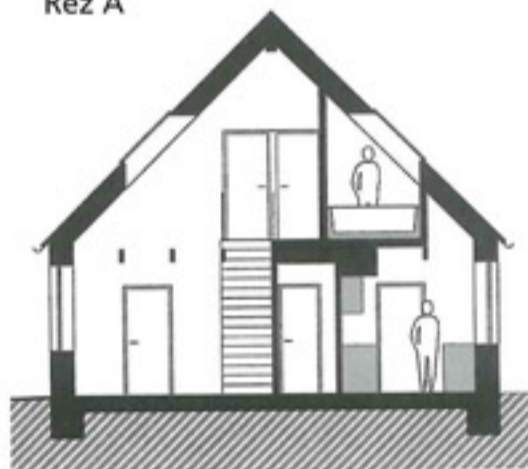
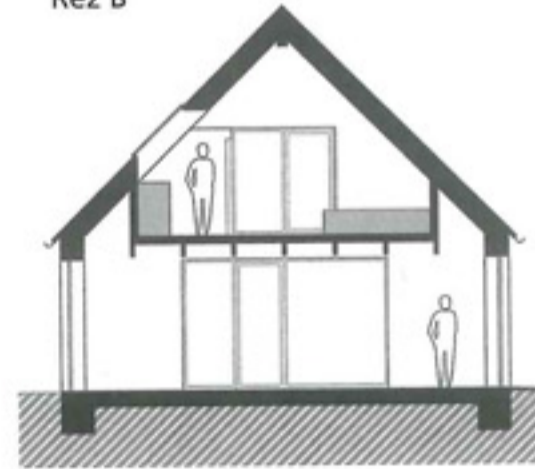


foto: Jakub Tomec

Řez A



Řez B



Investor: soukromá osoba
Autor: Jan Medek / ...kontinual
Spolupráce: Daniel Appel
Termíny: studie 2013, projekt 2014,
realizace: 2014–2015
Užitná plocha: 209 m²
Obestavěný prostor: 678,3 m³
Dispozice: 6 + 1
Foto: Jakub Tomec, Jaroslav Hejzlar